

造園作品選集

2014

神宮前一丁目民活再生プロジェクト

曾木の滝分水路

「野みちをゆく」フットパス

城西森林公園

台湾宜蘭縣蘇澳鎮内湾海岸風景區再整備計画設計(1~5期工程)

上野恩賜公園竹の台地区

下鎌田東公園

あまが池親水緑地

福良港津波防災ステーションランドスケープ

筑波山梅林再生プロジェクト

沖縄県総合運動公園(国体会場)外周樹林植栽設計および管理計画

夜宮公園巡り坂池

高志の国文学館

式年遷宮記念せんぐう館

くろ谷金戒光明寺 紫雲の庭北庭

西法寺の境内

宇都宮新斎場「悠久の丘」

GLA 八ヶ岳いのちの里 ランドスケープ計画

立正大学熊谷キャンパス

麗澤大学校舎「あすなろ」

東京工業大学大岡山キャンパス ランドスケープ計画

神戸学院大学 有瀬キャンパス 1号館跡広場計画

名古屋文化幼稚園・名古屋文化学園保育専門学校

横浜市よこはま動物園ズーラシア「チンパンジーの森」

長野市茶臼山動物園「レッサーパンダの森」

GrowingPlace - 老成南小学校ビオトーププロジェクト -

栗生小学校ビオトープ - 観察の森くりりん -

辻堂神台一丁目B街区 ランドスケープ計画

ブラウド上原 ランドスケープデザイン

台湾高雄の高層集合住宅「博愛之星」ランドスケープデザイン

ブリリアレジデンス六甲アイランド

ブラウド大井ゼームス坂 ランドスケープデザイン

パークコート赤坂ザタワー

パレスホテル東京

日本平ホテル

星のや竹富島

蘇州棠北別墅

御殿山プロジェクト

中野セントラルパークサウス

熊本駅前東A地区第二種市街地再開発事業 くまもと森都心

難波再開発C街区

西新宿8丁目再開発プロジェクト

MUSE たかつき

AKASAKA K-TOWER

町田市役所

小松製作所大阪工場コマツ里山

オムロンヘルスケア新本社

ソニーシティ ランドスケープ

第一生命新大井事業所

はんえいの広場

青島小鎮

海悦公館 展示センター

東京スカイツリータウン®

深川ギャザリアランドスケープ

ハウステンボスフラワーランドスケーププロジェクト

福寿園京都本店「天空の庭」

第28回全国都市緑化かごしまフェアメイン・サブ会場

第29回全国都市緑化フェア TOKYO メイン会場・井の頭恩賜公園会場

第29回全国都市緑化フェア TOKYO 上野公園会場「東北農の庭」

水都大阪フェス 2012 水辺のまちあそび

NO. 12

ISSN 1882-4463

公益社団法人 日本造園学会
Japanese Institute of
Landscape Architecture

2014 Selected
Landscape Architectural Designs
of the Japanese Institute of
Landscape Architecture

日本造園学会賞受賞作品

■平成 23 年度 日本造園学会賞受賞作品

神宮前一丁目民活再生プロジェクト	向山雅之, 赤岩麻里子	8
■自然・公園		
曾木の滝分水路	星野裕司, 小林一郎, 鶴田益平, 宮崎正和	12
「野みちをゆく」フットパス	徳永 哲, 木村真智子, 中原克也	14
城西森林公園	沈 悦, 李 勇, 鐘 淑君	16
台湾宜蘭県蘇澳鎮内埤海岸風景区再整備計画, 設計(1~5期工程)	石村敏哉, 陳 震光, 曾 怡瑾, 小林直史	18
上野恩賜公園 竹の台地区	石垣 良弘, 福岡 薫, 小林淳一郎, 石原聡子	20
下鎌田東公園	石井博史, 堀井大輔	22
あまが池親水緑地	武田史朗, 及川清昭, 鈴木龍也	24
福良港津波防災ステーションランドスケープ	武田史朗, 岩田祐加子	26
筑波山梅林再生プロジェクト	鈴木雅和, 安藤邦廣	28
沖縄県総合運動公園(国体会場)外周樹林植栽設計および管理計画	山本紀久, 趙 賢一, 藤田泰介, 當銘立男, 山野秀規, 石塚美詠	30
夜宮公園巡り坂池	伊東啓太郎, 山本礼子, 中本 昭, 深町健太郎, 掲野慎一郎, 伊藤拓也, 須藤朋美, 川添 祐, 舛本哲也, 浅野新一郎	32
■文化・教育		
高志の国文学館	宮城俊作, 山根喜明, 岸 孝	38
式年遷宮記念せんぐう館	宮城俊作, 吉田 新, 霜田亮祐	40
くろ谷金戒光明寺 紫雲の庭北庭	加藤友規, 加藤嘉基, 石田賢治, 山口 満, 北森さやか, 川島 明	42
西法寺の境内	徳永 哲, 松本和也, 井口 直	44
宇都宮新斎場「悠久の丘」	都田 徹, 渡辺 浩	46
GLAハヶ岳いのちの里 ランドスケープ計画	平賀達也, 村瀬 淳	48
立正大学熊谷キャンパス	長谷川浩己, 戸田知佐	50
麗澤大学校舎「あすなろ」	都田 徹, 渡辺 浩	52
東京工業大学大岡山キャンパス ランドスケープ計画	平賀達也, 小林亮太, 村瀬 淳	54
神戸学院大学 有瀬キャンパス 1号館跡広場計画	大貫真樹	56
名古屋文化幼稚園・名古屋文化学園保育専門学校	仙田 満, 仙田 考	58
横浜市よこはま動物園ズーラシア「チンパンジーの森」	若生謙二, 勝村 実, 小山伸幸	60
長野市茶臼山動物園「レッサーパンダの森」	霊山明夫, 若生謙二, 窪田石英, 宮入賢一郎, 亀山 寛	62
GrowingPlace - 壱岐南小学校ビオトーププロジェクト	伊東啓太郎, 富井 俊, 高橋千裕, 宮口龍太, 山田 眞	64
栗生小学校ビオトープ - 観察の森くりりん	増田豊文	66
■居住・宿泊		
辻堂神台一丁目B街区 ランドスケープ計画	平賀達也, 小林亮太	72
プライド上原 ランドスケープデザイン	宇佐見博之, 渡辺いづみ, 調 和典, 平田朋子	74
台湾高雄の高層集合住宅「博愛之星」ランドスケープデザイン	石村敏哉, 小林直史	76

プリリアレジデンス六甲アイランド	忽那裕樹, 山田 匡, 角田直行, 對中剛大	78
ブラウド大井ゼームス坂 ランドスケープデザイン	宇佐見博之, 渡辺いづみ, 佐藤 悠, 平田朋子	80
パークコート赤坂ザタワー	蕪木伸一, 山下剛史, 光井 純	82
パレスホテル東京	佐藤雄紀, 植田直樹, 安達友洋, 藤田久数	84
日本平ホテル	林 義信	86
星のや竹富島	長谷川浩己, 鈴木裕治	88
蘇州棠北別墅	吉澤 力, 岩田かおり, 高沖 哉	90
■業務・商業		
御殿山プロジェクト	森山 明, 小松良朗, 蕪木伸一, 小池 亘	96
中野セントラルパークサウス	石川 初, 永石貴之, 田中喜一	98
熊本駅前東A地区第二種市街地再開発事業	くまもと森都心	
	堤 肇, 柳澤克彦, 野口健一郎	100
難波再開発C街区	長濱伸貴, 角田直行, 石田真実	102
西新宿8丁目再開発プロジェクト	根本哲夫, 伊藤早介, 待野健太郎	104
MUSE たかつき	高橋靖一郎, 赤間 豊, 石井秀幸, 新堀大祐, 吉谷 崇, 笠原勝人, 勝村伸一, 関 文夫	106
AKASAKA K-TOWER	吉田謙一, 松本 賢, Hui-Li Lee, 亀谷 正人	108
町田市役所	三谷 徹, 鈴木裕治	110
小松製作所大阪工場コマツ里山	石浦邦章, 行徳昌則	112
オムロンヘルスケア新本社	小池孝幸, 西島知明	114
ソニーシティ ランドスケープ	杉浦 榮	116
第一生命新大井事業所	向山雅之, 花岡郁哉, 蓑茂雄二郎	118
はんえいの広場	長谷川弘直, 秋山博章	120
青島小鎮	吉田謙一, 林寿天	122
海悦公館 展示センター	章 俊華	124
東京スカイツリータウン®	根本哲夫, 岡 昌史, 豊田充規, 小谷芙美子	126
深川ギャザリアランドスケープ	田邊雄索, 北川明介, 西山秀俊, 剣田和良, 八色宏昌, 岸井悠子, 大恵朋彦, 角幡大亮, 土屋照雄	128
ハウステンボスフラワーランドスケーププロジェクト	白砂伸夫	130
福寿園京都本店「天空の庭」	尼崎博正, 加藤友規, 橋本久範, 國谷なつみ, 齋藤絢子	132
■企画・イベント		
第28回全国都市緑化かごしまフェアメイン・サブ会場	石垣 弘, 福岡 薫, 棚瀬新一朗, 石原聡子, 井崎 誠	140
第29回全国都市緑化フェア TOKYO メイン会場・井の頭恩賜公園会場	濱野周泰, 槇島みどり, 金子隆行, 加藤直人, 加藤 修, 加藤茂男	142
第29回全国都市緑化フェア TOKYO 上野公園会場「東北農の庭」	堀川朗彦, 山崎正代, 涌井史郎	144
水都大阪フェス2012 水辺のまちあそび	忽那裕樹, 濱本庄太郎, 石塚育代, 泉 英明, 山本尚生, 山本章子	146

【設計部門】

福寿園京都本店「天空の庭」

FUKUJUEN Kyoto Flagship Store "The Garden in the Sky"

京都市下京区
Shimogyo-ku, Kyoto City



1階「京の茶舗」エントランス “Kyo no chaho” The entrance (’08.06 田畑みなお)



2階「京の茶寮」市松のフロア(’13.07)
“Kyo no charyo” The floor with a checkered pattern



4階「京の茶庵」トイレ(’08.08 田畑みなお)
“Kyo no chaan” The washroom

宇治茶文化の真髄を伝える「天空の庭」

宇治茶の製造販売の福寿園の地下1階、地上9階建ての建物、京都本店における床面・坪庭・手洗いでのご作庭工事である。庭園設計においては、宇治茶文化の神髄を伝える「京の庭」の創出を試みた。建物各フロアには「京の庭」を立体的に配置しており、それらを称して「天空の庭」と呼んでいる。

敷地は京都市の中心部に立地し、周辺を商業施設に取り囲まれている。市街地にありながら、建物内ではどのフロアにいても自然を感じつつ、お茶を楽しむこと。「市中の山居」に息づく茶の心が、建物全体を庭園化した「庭園建築」におけるコンセプトとなっ

ている。

「庭園建築」の課題となったのは、建物内で庭園にある生物や香りをどう表現するかである。伝統的に庭園で「見立て」を用いて空間に自然を表現してきたように、庭園のイメージを喚起するものとして、桂離宮・松琴亭の襖の市松模様や修学院離宮・隣雲亭の一二三石など伝統的な庭園の意匠を設計に取込むこととした。さらに床面の意匠は各階ごとに三和土や板張りなど仕様を変え、訪れる場所により受ける印象が変わるように演出した。

またフロア内だけではなく9階には京の山並みと、お茶づくりの原風景を表す屋上庭園を設けている。この庭の景観は「天空の庭」

の象徴となっており、茶の木と柿の木によって茶畑の風景を、また炉開きの低木の植込を遠くに望む北山の山並みに見立てている。

資材については、通常庭園で使用される自然素材を使用し、庭園らしさを際立たせるとともに、王朝文化を伝える京都本店にふさわしい高級感を空間に持たせられたと思う。特に手洗いや坪庭に使用した資材には、一つ一つに京都の庭やお茶とゆかりのあるエピソードをもつものを選んでいく。1階には宇治川の橋杭をイメージした手水鉢を据えており、こういった景石や石造品がもつ由来や背景も素材の魅力、空間の魅力を高めている。

尼崎 博正 Hiromasa Amasaki 加藤 友規 Tomoki Kato 齋藤 絢子 Ayako Saito
 橋本 久範 Hisanori Hashimoto
 國谷 なつみ Natsumi Kuniya

京都造形芸術大学 植彌加藤造園株式会社
 Kyoto University of Art and Design Ueya Kato Landscape Co.,Ltd



4階「京の茶庵」 州浜と水盤の坪庭 ('13.07)
 "Kyo no chaan" The courtyard of pebbles and water mirror

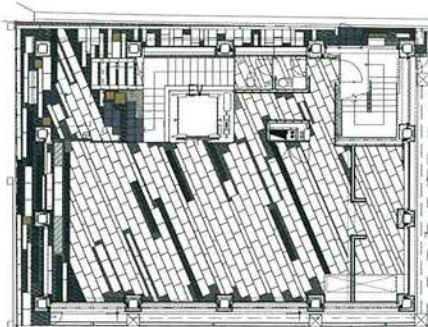


9階「京の茶亭」 屋上庭園 "Kyo no chatei" The rooftop garden ('13.07)

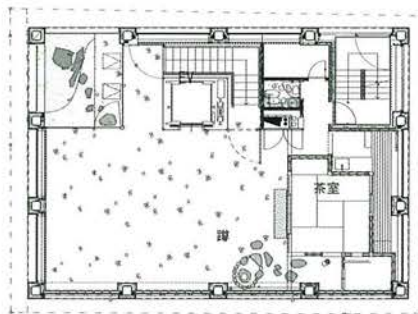


4階「京の茶庵」 三和土のフロアと蹲 ('13.07)
 "Kyo no chaan" The earthen floor and the stone basin

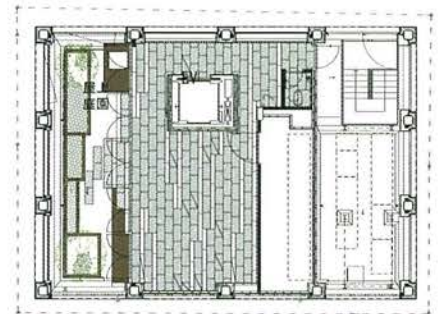
z ——— 0 2.5 5.0 M



1F



4F



9F

平面図 Site Plan

"The Garden in the Sky" conveys the base essence of Ujicha culture. This project has created "The Garden of Kyoto" the base essence of Ujicha culture, called "The Garden in the Sky." It is to revive this cultural tradition, the heart of tea, with the aesthetics of Nature to create a harmony of the essence of tea with the mountain as life within the urban modern city. FUKUJUN Kyoto Flagship Store (B1-9Floors), has been in the Japanese Ujicha business in Kyoto for many years. One theme of the garden architecture, expresses the exuberant growth of plants and the fragrance. With a careful selection of materials, Nature is

brought into the space. To awaken the image of the noble class, an old traditional garden is designed with simplicity and elegance. The sense of high quality appropriate for the shop store, conveys the dynasty culture within each of "The Garden of Kyoto" gives the view of store in the charm of Nature space in the city. The natural materials from trees to stone, found in Nature, are introduced into an enclosed space.

作品評 (沈悦)
 七階建て本店ビルをランドスケープデザインの対象とした本作品は、屋外スペースがきわめて少ない条件の下、建物のほとんどのスペースを「庭化」し、独特の景観演出を図った。具体的なデザイン手法については、各フロアの僅かな屋外空間につぼ庭をつくり、さらにその「庭要素」を屋内空間にまで伸ばして展開し、壁面装飾や床模様、天井様式、トイレ空間に至るまで、「要素共有」を徹底した。こうした結果、屋内外の景観の連続性を効果的に収め、ビル全体に「庭」のような視覚性をもたせることができ、本作品の「天空の庭」という発想を見事に表現した。

ランドスケープ研究

第77巻 増刊 平成26年2月28日印刷 平成26年3月8日発行

発 行 所 公益社
団法人 日 本 造 園 学 会

〒150-0041 東京都渋谷区神南1-20-11
造園会館 6 F
TEL 03-5459-0515

印 刷 所 (株) 三 友 社

東京都新宿区水道町1-13
TEL 03-3513-7911
